

## 建設業で働く女性たち



株式会社 カネカ建設  
1級土木施工管理技士  
青木 千恵さん



小さい頃から工作が好きだったことから、高校時代に建築に興味をもち建築設計専門学校に進学しました。卒業就職してからは建築工事現場の現場管理等をしていましたが土木工事のスケールの大きさに魅了され現在は土木工事の施工管理を主に行っています。建設業の魅力はやっぱり土木も建築もつくるものは一つとして同じものではないところが面白い。その時その場での苦勞などにより、完成した時には達成感と喜びに満ちた瞬間を味わった数多くの人達と味わえ、またそこに住んでいる地域の方からの感謝の言葉が格別なやりがいになり「また頑張ろう」と思うのです。



株式会社 植木組  
一級建築士  
中澤 由美子さん



建設の仕事は、人が使いやすいか、働きやすかったり、安心して過ごすことができたり、そんな生活の場所をつくる仕事。設計というと、一人の作業と思われるかもしれませんが、私自身、現場にも出ますし、現場と協力して一つのものをつくりあげるには変わりません。毎回、使う人も場所も違うので、一つとして同じことがない。それはとても創造的なことだと思います。



株式会社 笹川建設  
1級土木施工管理技士  
池田 秋子さん



橋をつくり、土砂崩れを防いだり。土木は、ものをつくらせて、みんなの暮らしを便利に、安全にする仕事。みんなで協力して一つのものをつくり上げるから、できあがった喜びは格別です。つくる仕事はいろいろありますが、自分たちがつくったもの、たとえば橋を実際に渡ることができるのは土木ならではの。しかもつくったものはずっと残る。それは大きなやりがいです。

## ずっと、地図に残る仕事。

道路、橋、トンネル、マンション、学校。私たちの暮らしを支えるあらゆるものをつくっているのが建設の仕事です。つくられた道や学校、病院は地図にのり、その街の雰囲気をつくっていきます。そして何十年も、もしかすると何百年もそこにありつづけるかもしれません。建設は、未来に「残る」仕事なのです。

みんなで力を合わせて、一つのものをつくりあげる喜び。  
人を、街を守り、暮らしを支えているという満足感。  
そして「私がつくった」と言える、誇り。それが、土木、建築という仕事です。

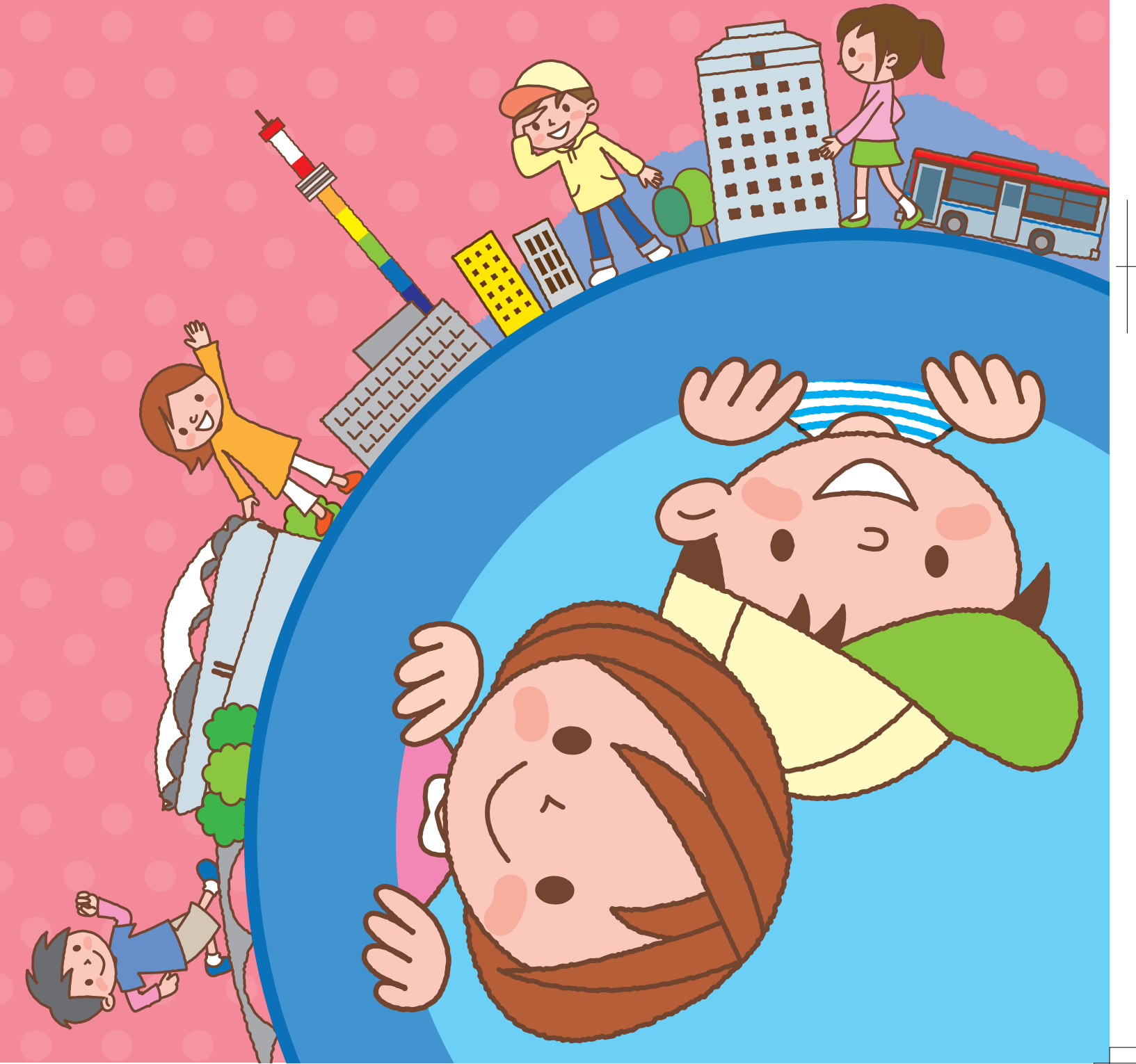


これらの施設が  
何のためにつくられたのか、  
みなさんで勉強しましょう。

建設業の女性活用に向けた新潟地域ネットワーク（一般社団法人 新潟県建設業協会／新潟日报社）  
事務局／一般社団法人 新潟県建設業協会 新潟市中央区新光町7番地5 TEL 025-285-7111

<http://www.shinkenkyo.or.jp/>

# 暮らしをつくる、 学んでみよう建設業 ささえる人たち。





# 土木のしごと

土木とは、道路や橋、トンネル、ダム、堤防などをつくる仕事のことです。橋やトンネルができて目的地まで早く着けるようになった、蛇口をひねるとすぐに水が出てくる、こんなあたりまえのことも、土木のおかげです。ほかに洪水の被害を減らすなど、私たちの暮らしを安全に、便利にしているのが、土木という仕事なのです。

高架橋ができるまで

## 1 計画・調査・設計

国や県、市町村、民間からの注文を受けた後、土地の測量や地質の調査を行い、設計後に工事がスタートします。



建設コンサルタント

橋や道路、トンネル、ダムなどをつくる際に、計画からはじまり、土地の調査から設計までを担当します。



監理・主任技術者

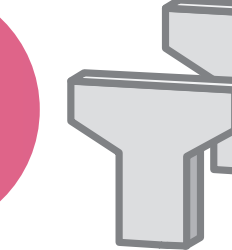
工事のスケジュール管理や品質のチェックを行います。作業の始まりから最後まで関わる仕事です。

## 2 土台をつくる



土工

土を掘ったり、盛ったり土を相手に仕事をします。効率と安全のために、基本的には機械を使いますが、機械でできない部分や機械のサポートは手作業になります。



法面工

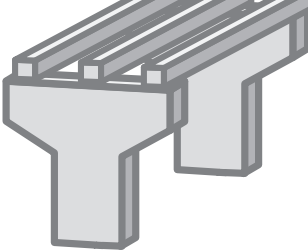
山を削ったり、盛り土をすることでつくられる人工的な斜面、自然の斜面のことを法面といいます。この斜面を崩れないように落石を予防したり、保護するための工事を行います。

## 3 橋げたをのせる



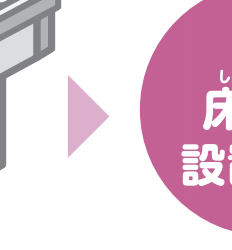
ダンプトラックの運転手

主に土砂や鉄骨など、人間の力で運ぶのがむずかしい重いものを持ち上げて、運びます。最近では、女性の運転手も増えています。



交通誘導警備員

工事をしている間、道路を通る人や車が安全に、スムーズに行き来できるように指示をします。



とび工

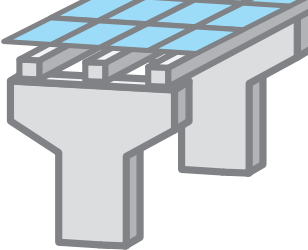
高い所での作業を専門に行います。建設現場のまわりに囲いをしたり、鉄骨を組み立てたり、みんなが作業しやすいように足場をつくったりします。

## 4 床板を設置する



鉄骨工

工場で、設計図通りの鋼材を切ったり曲げたりしたものを、現場で組み立てます。建物の「骨格」をつくる、大切な仕事です。



鉄筋工

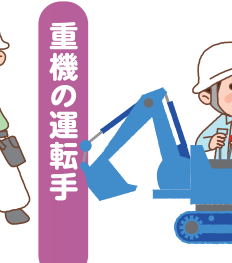
鉄筋を設計図通りに組み立てます。コンクリートの橋脚を強くするため、骨組みとなる鉄筋を組んだりします。



型わく工(型枠大工)

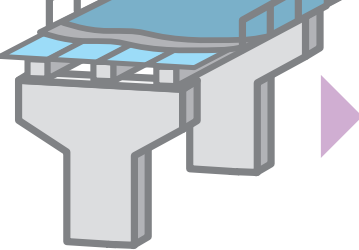
鉄筋のまわりに貼る「型枠」というパネルをつくり、それを加工したり組み立てたりします。日本では古墳時代にもいたとされる古い職業で、お城の石垣も石工の仕事です。

## 5 舗装する



重機の運転手

重機とは、ブルドーザーや油圧ショベル、クレーンなどの建設機械のこと。重機を操作して、人間の力ではむずかしい掘削(くさくさ)土地や石を掘ることなどを行います。



溶接工

橋やダムのような鉄骨で大きなものをつくる時、高熱で金属を溶かし、金属と金属をつなぎます。

## 6 完成!



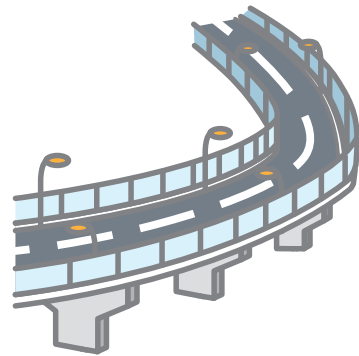
石工

せつく、せっこう読み、山から石を切り出して、それを加工したり組み立てたりします。日本では古墳時代にもいたとされる古い職業で、お城の石垣も石工の仕事です。



舗装工

アスファルトフィニッシャーが吐き出したアスファルトを平らにします。水たまりなどができないようにする目的で、何よりスピードと精度が大切です。



ダム

トンネル

道路

橋

鉄道

防潮堤

※建築・土木どちらにも共通する職種があります。この他にも多くの職種があります。

# 建築のしごと

家やマンションなどの住まいをはじめ、学校や会社、レストランやお店、ショッピングモール、映画館など私たちが暮らしたり、勉強したり、働いたり、買い物をしたり、食事をしたりする建物をつくる仕事です。それぞれの目的に合わせて居心地のいいように、使いやすいように考えてつくっています。

建物ができるまで

## 1 計画・調査・設計

国や県、市町村、民間からの注文を受けた後、土地の測量や地質の調査を行い、設計後に工事がスタートします。



建築士

まず建物がどんな目的で使われるのかを踏まえた上で、どんなデザインにするか、まわりの環境や安全性などいろいろなることを考えて設計します。



監理・主任技術者

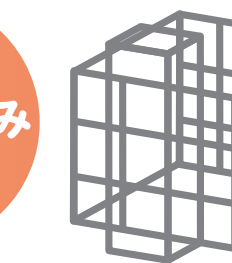
工事のスケジュール管理や品質のチェックを行います。作業の始まりから最後まで関わる仕事です。

## 2 基礎・骨組みをつくる



とび工

建設現場のまわりに囲いをしたり、クレーンで高い所に上げられた鉄骨を組み立てたりします。みんなが作業しやすいように足場を作るのもとび工の仕事で、高い所での作業を専門に行います。



大工

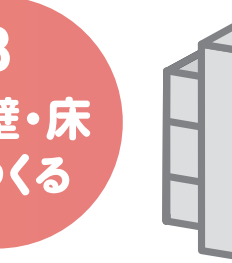
木を使って建物の骨組みをつくり、屋根や外壁の下地、天井や床、壁の下地をつくるのも大工の仕事で、木造建築では、コンクリート基礎や、屋根、外壁の下地や内装の仕上げ以外のすべてを行います。

## 3 柱・壁・床をつくる



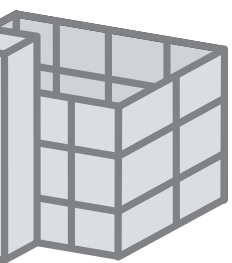
鉄筋工

コンクリートの建物には、壁や天井や床などの骨組みに鉄筋が入っていますが、これを組み立てます。鉄筋を入れることで、コンクリートの壁や床を強くすることができます。



型わく工(型枠大工)

鉄筋のまわりに「型枠」とよばれるパネルを貼ります。そこにコンクリートを流し込み、固まったら型枠を外すのも仕事です。



防水工

建物の防水工事を行います。さまざまな所で水漏れを防ぎ、さらに時間が経って古くなった時の補修も仕事のうちです。



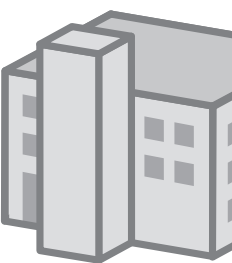
板金工

何種類もの工具を使い、屋根や外壁などの外装の仕上げを行う仕事です。神社・仏閣、モダンな建築の美しい屋根などにもその技術がいかされます。



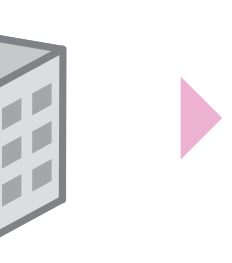
左官工

建物の壁や床、階段、天井などを「て」とよばれる道具を使って、塗り上げます。仕上げ塗りのほか、ペンキやタイルの下地を塗ったり、コンクリートやモルタルの土間を打ったりします。



タイル工

左官工が下地塗りをした上にタイルやレンガを貼ります。外の壁や玄関など、目立つ場所に行うことが多く、建物の見た目を決める仕事といえます。



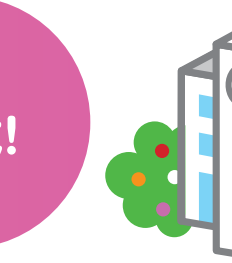
電工

建物の中で電気を使えるように配線工事を行います。電線を引き込んで配線し、照明やコンセント、スイッチなどに電気を届けます。



配管工

水道管やガス管などの管を取り付けます。管のおかげで飲み水が蛇口まで運ばれ、トイレの水が外に出され、またガスや冷暖房の空気が家の中で届けられます。



塗装工

建物の外側や内側の塗装を行います。耐火塗装や防水塗装など、建物や暮らしを守るための塗装も仕事のうちで、また、最終的にきれいに仕上げるために、壁の下地処理も行います。



造園工

建物のまわりに木を植えたり、芝生を張ったりして、緑の環境を整えます。植えるだけでなく、その後の木の管理や剪定も行います。

学校

高層タワー

工場

ショッピングモール

病院

美術館

ビル